

国土交通省 機械設備工事 令和2年3月の提出データ作成手順について

現場編集長CALSMasterで現在対応していない「国土交通省 機械設備工事 令和2年3月」に暫定的に対応する手順を示したものです。

1. 適用区分は「国土交通省 機械設備工事(H31/3)」を利用します。

新規工事

新規工事の作成
工事に適用する基準を適用区分のリストから選び、事業名称および工事名称を入力後、「OK」ボタンをクリックしてください。
CORINSデータを取り込む場合は、事業名称を入力(選択)後、「CORINSデータの取込」をクリックしてください。
配筋写真管理を行う場合は、「国土交通省-宮繕工事(H30/2) 配筋連携」又は「国土交通省-宮繕工事(H24/3) 配筋連携」を選択してください。
※事業名称は工事の分類を行うための項目です。
提出に必要な項目ではありませんので、任意な内容を入力してください。

適用区分

- 国土交通省
 - 一般土木(R02/3)
 - 電気通信設備(H31/3)
 - 機械設備工事(H31/3)**
 - 宮繕工事(H30/2)
 - 宮繕工事(H30/2) 配筋連携
- 国土交通省港湾局
 - 一般土木(H30/3)
- 農林水産省
 - 一般土木(H31/3)
 - 電気通信設備(H25/4)
 - 機械設備工事(H26/3)
- NEXCO
 - 工事記録写真(H29/7)
- 北海道開発局
 - 一般土木(H30/6)
 - 電気通信設備(H30/6)
 - 港湾土木(H30/6)
- 除染業務
 - 一般土木(H22/9)

旧基準も同時に表示する

適用基準
デジタル写真管理情報基準 平成28年3月版 国土交通省
工事完成図書電子納品等要領 機械設備工事編 平成31年3月版 国土交通省
CAD製図基準 機械設備工事編 平成29年3月版 国土交通省

写真基準
平成28年3月

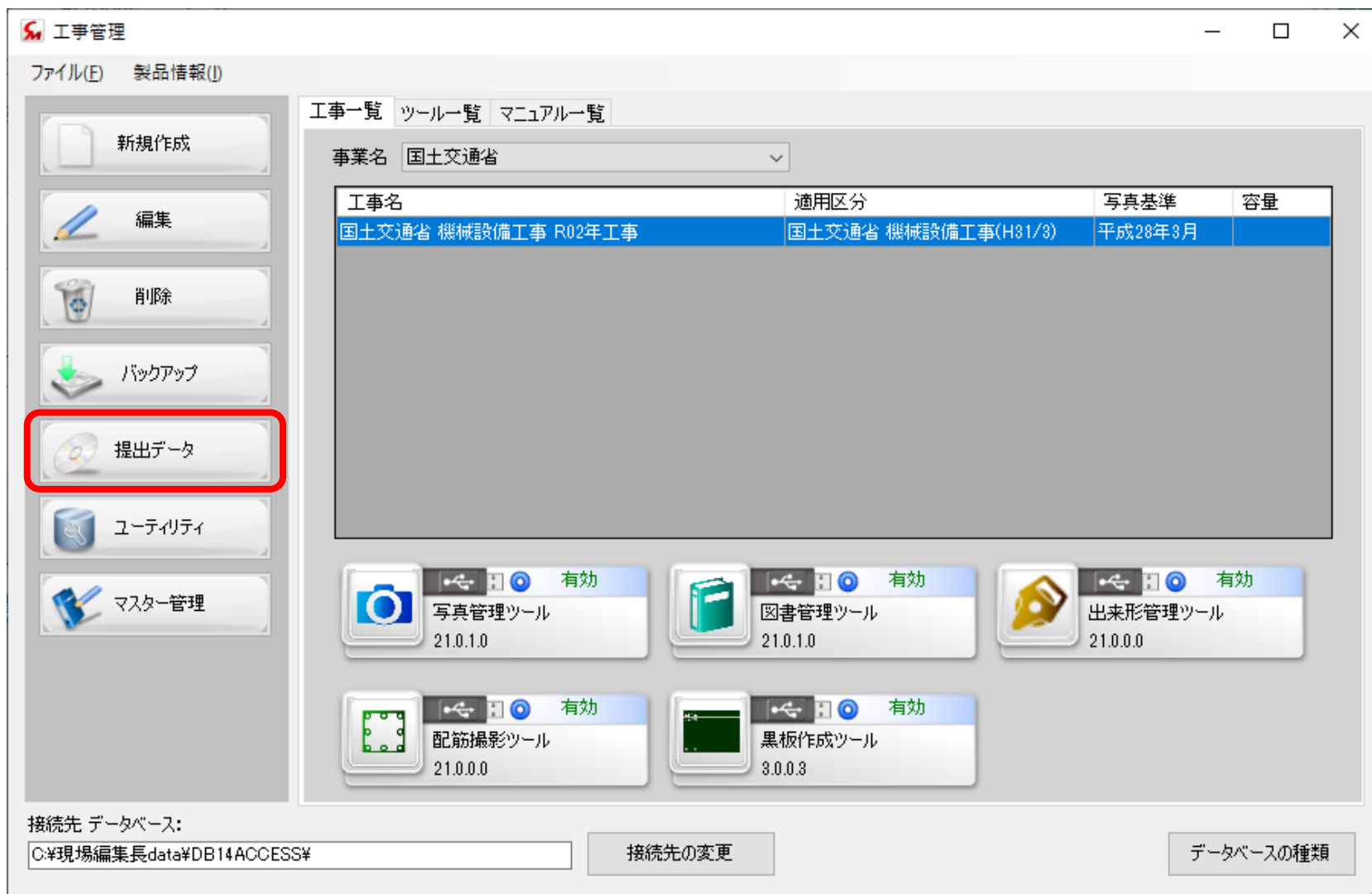
出来形管理ツール提出先
北海道開発局

事業名称
全角文字(半角英数字を含む)64文字以内で任意な事業名称を入力してください。
(既に入力した事業を選択することもできます)

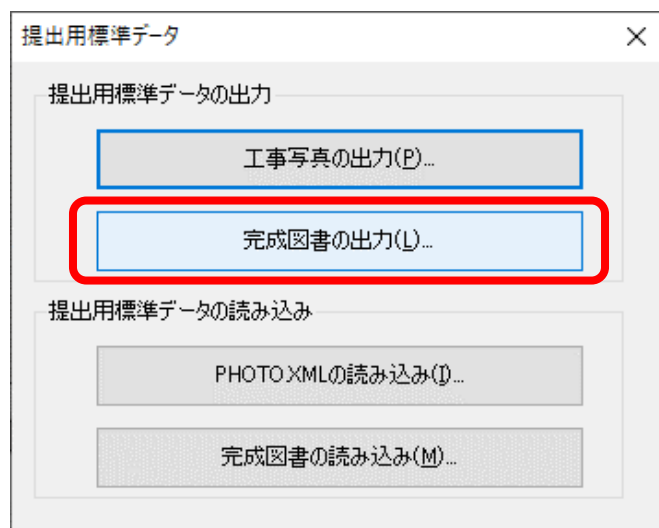
工事名称
全角文字(半角英数字を含む)127文字以内で工事名称を入力してください。

CORINSデータの取込 OK キャンセル

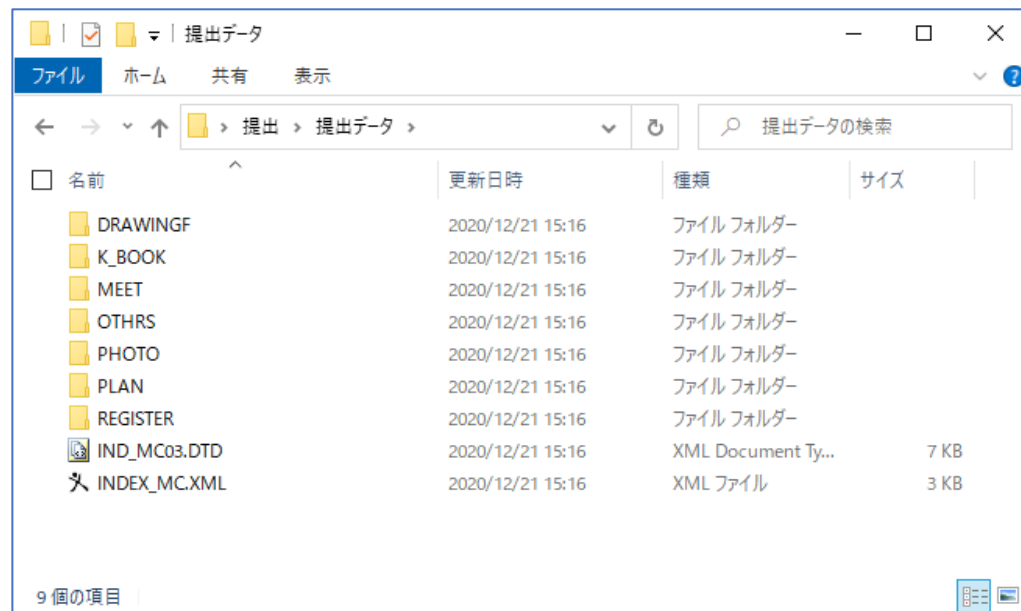
- 登録時に注意が必要な点は特にありません。
- 写真や書類の整理が完了したら、工事管理画面から「提出データ」ボタンを押します。



4. 「完成図書の出力」ボタンをクリックします。



5. 指示に従い完成図書データを出力します。



6. 出力したデータを基準に適合するように修正します。

6.1. PHOTO¥PHOTO.XMLをメモ帳等で開き、適用要領基準を「機械201603-01」から「**機械202003-01**」に書き換えます。

```
1 <?xml version="1.0" encoding="shift_jis"?>
2 <!DOCTYPE photodata SYSTEM "PHOTO05.DTD">
3 <photodata DTD_version="05">
4   <基礎情報>
5     <写真フォルダ名>PHOTO/PIC</写真フォルダ名>
6     <参考図フォルダ名>PHOTO/DB</参考図フォルダ名>
7     <適用要領基準>機械201603-01</適用要領基準>
8   </基礎情報>
9   <写真情報>
10    <写真ファイル情報>
11      <シリアル番号>1</シリアル番号>
12      <写真ファイル名>P0000001.JPG</写真ファイル名>
13      <写真ファイル日本語名>01_01_信憑性、小黑板情報対応.jpg</写真ファイル日本語名>
14      <メディア番号>1</メディア番号>
15    </写真ファイル情報>
16    <撮影工程区分>
17      <写真-大分類>工事</写真-大分類>
18      <写真区分>施工状況写真</写真区分>
19      <工程>水門本体工</工程>
20      <種別>作業土工</種別>
21      <細別>床掘り(掘削)</細別>
22      <写真タイトル>水門本体工-作業土工-床掘り(掘削)</写真タイトル>
23    </撮影工程区分>
24    <撮影情報>
25      <撮影年月日>2020-12-01</撮影年月日>
26    </撮影情報>
27    <代表写真>0</代表写真>
28    <提出頻度写真>0</提出頻度写真>
29  </写真情報>
30  <ソフトウェア用TAG>現場編集長 CALSMASER</ソフトウェア用TAG>
31  <ソフトウェア用TAG>21.0.1.0</ソフトウェア用TAG>
32  <ソフトウェア用TAG>ダットジャパン株式会社</ソフトウェア用TAG>
33  <ソフトウェア用TAG>札幌市中央区南3条西5丁目1番1 ノルベサ5階</ソフトウェア用TAG>
34  <ソフトウェア用TAG>https://www.calsmaster.com/</ソフトウェア用TAG>
35 </photodata>
```

7. 以上でデータ修正は完了です。

以下にある電子納品チェックシステムにて、内容をチェックしてから、納品を行ってください。

http://www.cals-ed.go.jp/edc_download/